

Réaménagement des structures d'accueil
de l'association Vaincre la Mucoviscidose au 181 rue de Tolbiac à Paris 13ème

Sources iconographiques : TABOU Photographe et G2A Architectes



Réaménagement des structures d'accueil de VLM (Vaincre la Mucoviscidose) au 181 rue de Tolbiac à Paris 13ème

G2A Architectes et François Payen, son directeur, présentent les principaux axes de réflexion qui ont mené à cette réalisation.

Histoire du bâtiment

L'association Vaincre la Mucoviscidose est installée dans les locaux du 181 rue de Tolbiac à Paris 13ème depuis 1999. Un premier projet, déjà réalisé par G2A Architectes, avait permis d'accueillir une trentaine de personnes au premier étage du bâtiment.

Le développement de l'association a conduit à transformer le rez-de-chaussée afin d'améliorer l'accueil et de recevoir des salles de réunion de 165 personnes.

Projet

Concept

Dans un souci de transparence par rapport à son environnement extérieur (patients, presse, donateurs, etc.), l'association Vaincre la Mucoviscidose souhaitait investir à juste coût et sans luxe ostentatoire. Pour répondre à cette demande, **G2A Architectes** a formulé les propositions suivantes :

- une ouverture plus forte et plus lisible à partir de l'entrée sur rue avec la mise en place d'un éclairage intégré à la façade,
- un hall accueillant et lumineux,
- un sol clair qui renvoie la lumière,
- des mouvements de plafond qui dégagent une centralité et accompagnent jusqu'aux différentes salles de réunion,
- des salles de réunion modulables (un tiers / deux tiers) très largement ouvertes sur un espace vert planté avec une redéfinition de l'absorption acoustique, par la création d'un faux-plafond absorbant et une contre-cloison perforée.

La faible hauteur disponible sous dalle a été contournée par un fractionnement du plafond, donnant ainsi une impression de volumes variés.

L'utilisation de couleurs contrastées donne à ces salles chaleur et profondeur.

La mise en lumière des poteaux circulaires au travers d'une maille perforée métallique contribue à dématérialiser les poteaux tout en améliorant le niveau d'éclairément.

Organisation fonctionnelle

Pour permettre à l'association Vaincre la Mucoviscidose d'accueillir les familles dans un espace plus moderne et plus convivial, plusieurs

réponses techniques ont été retenues, mettant en oeuvre des matériaux simples :

- dépose des ouvrages non porteurs et création de trémies et de chevêtres pour agrandir l'espace,
- dépose des parures de pierre et habillage des poteaux du hall d'accueil par du bardage en tôle pliée perforée créant un subtil jeu de lumières par l'ajout d'éclairages intercalés,
- remplacement de l'ensemble des baies de la salle de réunion et de la cuisine,
- pose de cloisons mobiles pour permettre une meilleure utilisation et flexibilité de l'espace,
- réhabilitation du réseau de distribution et d'évacuation d'eau du rez-de-chaussée, réalisation d'un réseau de chauffage,
- équipement de la salle de réunion avec vidéoprojecteur, baie de sonorisation et écrans électriques.

Informations techniques

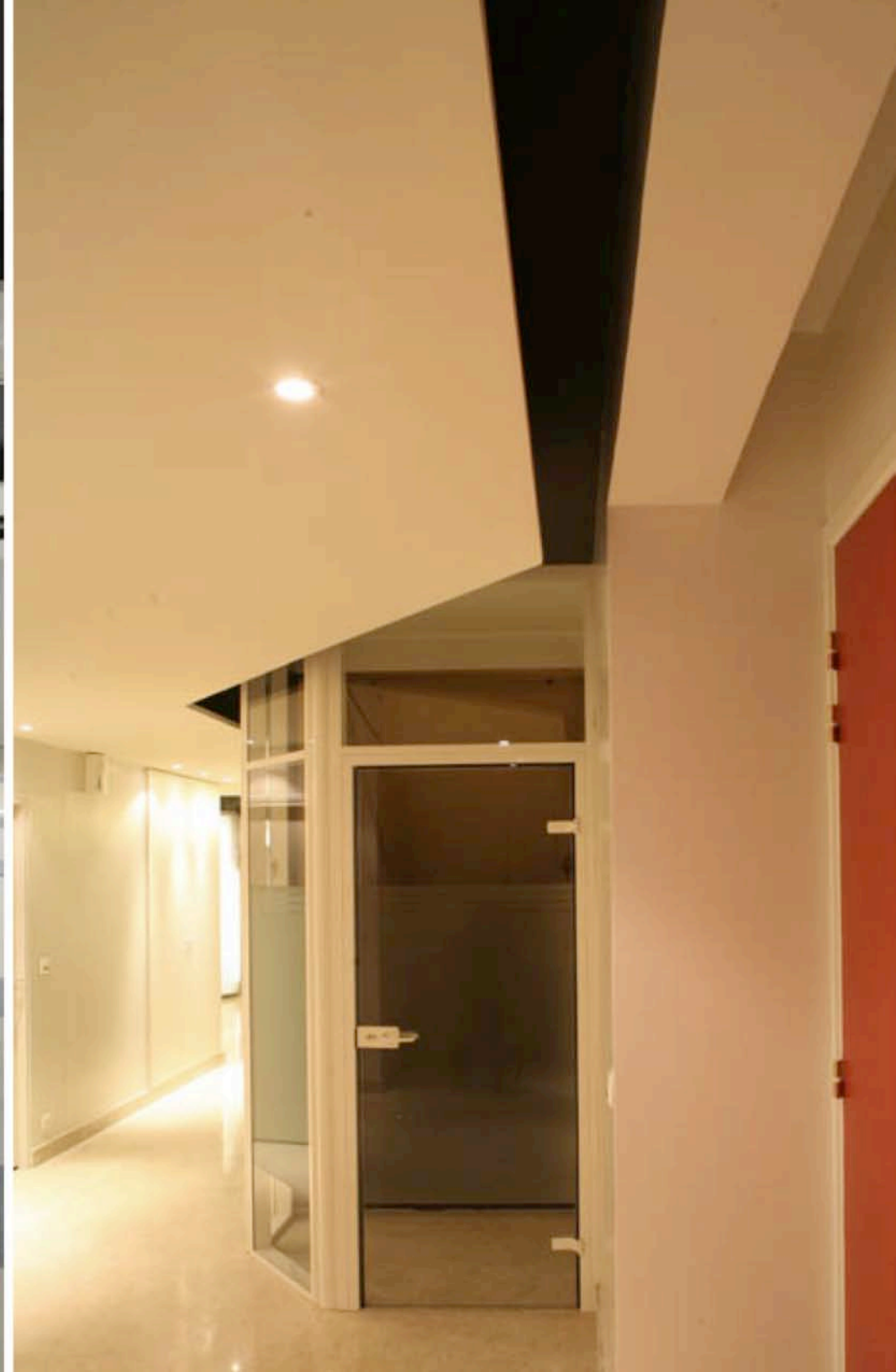
La ventilation des salles de réunion est assurée par un système à déplacement d'air : injection d'air frais de part et d'autre des écrans de projection et évacuation de l'air vicié au travers d'une cloison perforée.

Paris, le 11 mars 2008
François Payen – G2A Architectes











Projet

Maître d'ouvrage : Vaincre la Mucoviscidose
Adresse du chantier :
181 rue de Tolbiac - 75 013 Paris
Surface utile : 363 m2
Durée des travaux : première phase de 1 mois,
seconde phase de 4 mois
Livraison : 28 novembre 2006
Montant : 484 K€ HT

Maîtrise d'oeuvre

Architectes : G2A Conception
Bureau d'études Génie climatique et fluides :
BET Gilles Vannesson
Bureau de contrôle : BTP Consultants
Coordonnateur SPS : ACP

Entreprises

Lot Démolition, Gros-Oeuvre, Cloisons Doublage :
CAPRON (91370 Verrières le Buisson)
Lot Electricité : GAUDILLERE (94800 Villejuif)
Lot Plomberie, Chauffage, Ventilation :
LEFEBVRE (93100 Montreuil)
Lot Carrelage, Sols souples, Peinture : FLIPO
(93698 Pantin)
Lot Faux-Plafond : SNBAT (93300 Aubervilliers)
Lot Menuiseries intérieures : CAPRON Bâtiment
(91370 Verrières le Buisson)
Lot Menuiseries extérieures : MELIN (272230
Thiberville)
Lot Métallerie : AFM (95720 Bouqueval)
Lot Portes automatiques : SVATON (93147
Bondy)
Lot Ascenseur : THYSSENKRUPP (93306
Aubervilliers)
Lot Rideaux, Stores : CYB STORES (92230
Gennevilliers)