

# CNP

## Réaménagement du hall du siège social

---



La CNP est la principale société d'assurance de personnes en France. Le concept de réaménagement du hall de son siège social ne vise qu'un seul objectif : assurer une présence institutionnelle forte au groupe d'assurance.

Pour cela, G2A Architectes a travaillé autour des valeurs de la CNP pour construire un hall à son image.

*Visibilité* : un logo composé de différentes plaques de verre feuilleté de couleur, extrêmement qualitatif, est positionné sur la face principale, à l'emplacement le plus visible, sur la plus grande surface possible.

*Confiance* : la transparence du verre - omniprésent sur la façade, les parois extérieures et intérieures – et les larges portes, traduisent la volonté d'ouverture, facilitent l'accès au bâtiment, à l'information.

*Sécurité* : elle est induite, d'une part, par le choix de matériaux d'origine minérale – verre, pierre, métal – qui illustrent la pérennité et, d'autre part, par une forte géométrie qui organise l'espace de manière calme et puissante. Un accès en forme d'amande regroupe toutes les entrées et assure une transition fluide grâce un escalier de 7 marches avec un palier intermédiaire ; un hall circulaire joue le rôle de rotule entre les différentes fonctions (escaliers de secours, restaurant, ascenseurs) ; un dais rectangulaire se déroule, comme tapis rouge au plafond, entre le logo et les ascenseurs pour guider les visiteurs vers le hall d'accueil au 2<sup>e</sup> étage.

*Dynamisme* : différents matériaux changent d'aspect selon la place de l'œil et modifient la perception du visiteur : maillage à deux teintes pour le dais, différents sablages pour les doubles parois de verre du hall, plat en inox poli pour les contremarches des escaliers. L'espace s'anime et devient dynamique.

*Vie* : une frise de laiton, placée entre les couches de verre des parois, évoque des arbres dont la silhouette se détache sur l'horizon et dont les troncs se reflètent sur un miroir d'eau au premier plan, évoquant la vie, au cœur du hall, comme au centre des activités de la CNP.

### **Projet**

Maître d'ouvrage : CNP  
Adresse du chantier : 4, place Raoul Dautry  
75716 Paris cedex 15  
Surface utile : 330 m<sup>2</sup>  
Durée des travaux : 18 mois  
Livraison : avril 2007  
Montant : 1 240 K€ HT

### **Maîtrise d'œuvre**

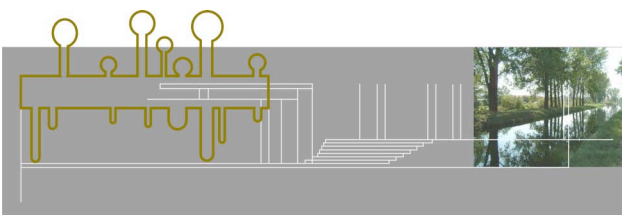
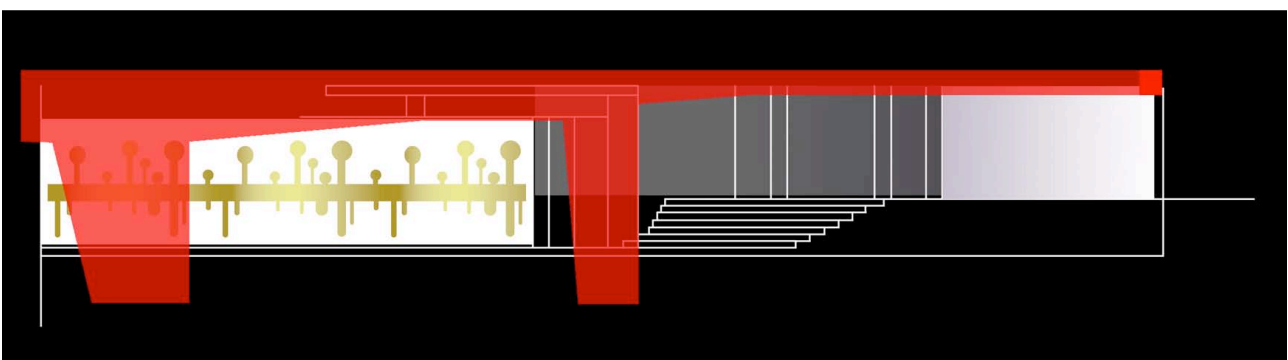
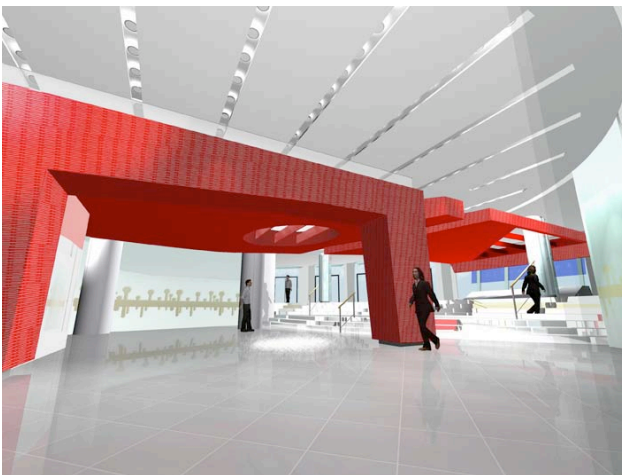
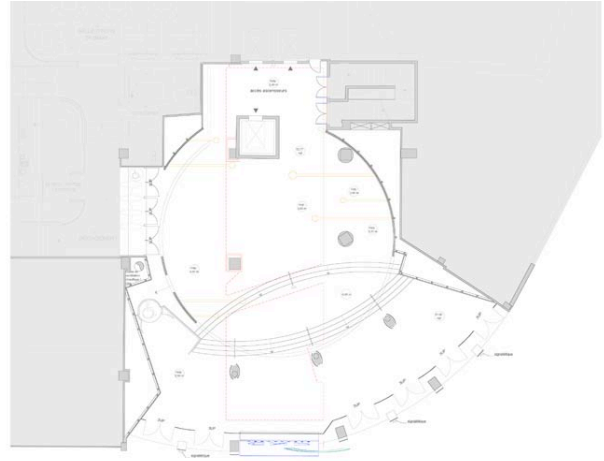
Architectes : G2A Conception  
Artiste Plasticien : Sergio Trapani  
BET Electricité : ALTERNE  
BET CVC : SF2I  
Bureau de Bureau de contrôle : SOCOTEC  
Coordonateur SSI : PCA  
Coordonateur Sécurité Santé : DT&C

### **Entreprises**

Démolition, Plâtrerie, Gros Œuvre : A.P.J. 77400 St Thibault des Vignes  
Menuiseries intérieures : BLEZY DAVALO 77515 St Augustin  
Plafond suspendu : EGMP  
Metallerie, Vitrerie : MELIN 27230 Thiberville  
Metallerie- Vitrerie-Logo : VERRE & METAL 94203 Ivry-sur-Seine  
Peinture : FLIPO 93698 Pantin  
Ventilation, Trait d'air : CIMETH 92110 Clichy  
Electricité, courant fort : TTI BP 47 93136 Noisy le Sec  
Sécurité, Sureté, précablage, courant faible : ANTEL TELEBAT 94170 Le Perreux-sur-Marne  
Ascenseur : AUROS 95420 Magny-en-Vexin

# CNP

## Réaménagement du hall du siège social



CNP  
Réaménagement du hall du siège social





CNP  
Réaménagement du hall du siège social

---

