

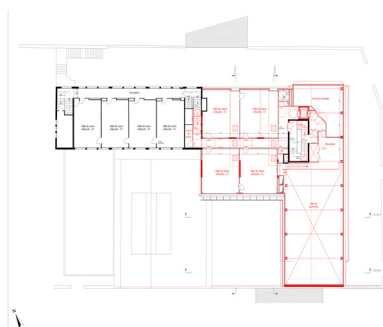
ÉCOLE SAINTE ELISABETH SURÉLÉVATION DES BÂTIMENTS A ET B | 2009



L'école Sainte-Elisabeth, sise dans le 15ème arrondissement de Paris, exprime le besoin de s'agrandir et de rendre une partie de ses locaux accessibles aux personnes à mobilité réduite. Pour répondre à cette demande, G2A Architecture propose la **construction d'un gymnase** en lieu et place des combles et de **quatre salles de classe** en surélévation du bâtiment B. De surcroît, la **création d'un ascenseur** prévoit de desservir tous les niveaux des bâtiments A et B.

Avec son **architecture contemporaine**, la surélévation projette l'école dans le futur. Le polycarbonate reflète le ciel et apporte **transparence et légèreté**. La construction se pose en douceur sur l'existant et assure l'unité de la façade en renforçant l'horizontalité du bâtiment. Elle dialogue en hauteur avec les bâtiments environnants.

Le projet vise la **Haute Qualité Environnementale** avec une priorité donnée aux cibles d'éco-gestion : récupération des bois de charpente des combles pour servir d'habillage acoustique pour le gymnase (cible HQE n°2), stockage important de CO2 avec la mise en oeuvre du bois en structure et ossature (cible HQE n°3).

**PROJET**

MAÎTRE D'OUVRAGE | OGEC Sainte Elisabeth ADRESSE DU CHANTIER | 110/112 rue de Lourmel - 75015 Paris
SURFACE UTILE | 350 m² STADE DE L'OPÉRATION | études en cours (PC) MONTANT | 1000 K€ HT

MAÎTRISE D'OEUVRE

ARCHITECTES (MISSION DE BASE & OPC) | G2A ARCHITECTURE BET STRUCTURE | ??? BET FLUIDES | ???

PROFIL ENVIRONNEMENTAL DU PROJET**ECO-CONSTRUCTION**

- Relation harmonieuse des bâtiments avec leur environnement ①
- Chantier à faibles nuisances ②
- Choix intégré des procédés et produits de construction ③

ECO-GESTION

- Gestion de l'énergie ④
- Gestion de l'eau ⑤
- Gestion des déchets ⑥
- Gestion de l'entretien et de la maintenance ⑦

CONFORT

- Confort hygrothermique ⑧
- Confort acoustique ⑨
- Confort visuel ⑩
- Confort olfactif ⑪

SANTÉ

- Qualité sanitaire des espaces ⑫
- Qualité sanitaire de l'air ⑬
- Qualité sanitaire de l'eau ⑭

| ● Très performant | ● Performant | ● Base

2009 | ECOLE SAINTE-ELISABETH
SURÉLÉVATION DES BATIMENTS A&B

