

A.I.A EXTENSION DU GROUPE SCOLAIRE ASSOMPTION | 2009

PROFIL ENVIRONNEMENTAL DU PROJET

ECO-CONSTRUCTION

- 1 Relation harmonieuse des bâtiments avec leur environnement
- 2 Choix intégré des procédés et produits de construction
- 3 Chantier à faibles nuisances

ECO-GESTION

- 4 Gestion de l'énergie
- 5 Gestion de l'eau
- 6 Gestion des déchets
- 7 Gestion de l'entretien et de la maintenance

CONFORT

- 8 Confort hygrothermique
- 9 Confort acoustique
- 10 Confort visuel
- 11 Confort olfactif

SANTÉ

- 12 Qualité sanitaire des espaces
- 13 Qualité sanitaire de l'air
- 14 Qualité sanitaire de l'eau

● Très performant | ● Performant | ○ Base

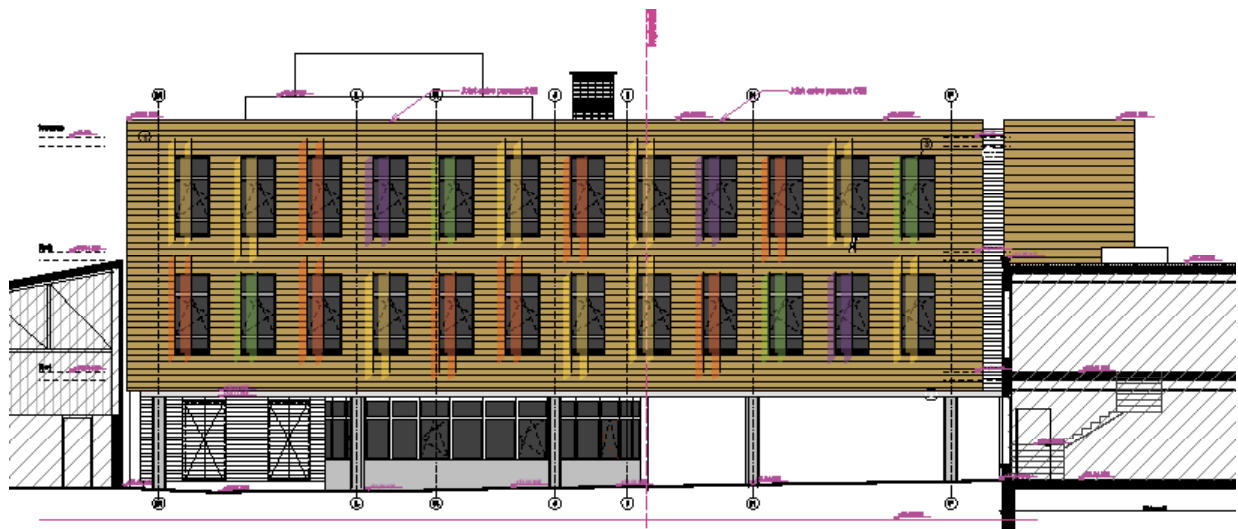


Le groupe scolaire souhaitant orienter son enseignement vers des sections artistiques, de nouveaux besoins d'espaces sont apparus. Répondant à cette demande, le bâtiment d'**extension** offre de généreux volumes pour la création de salles d'art, ainsi que de nouvelles salles de classe.

Reliant deux bâtiment existants, cette extension contribue à faciliter les circulations au sein de l'école.

Construite sur pilotis, elle libère le sol et préserve les percées visuelles vers le fond de la parcelle très végétalisée, tout en conservant toute la surface de la cour à l'usage des élèves.

Ce bâtiment a été conçu avec une forte **approche environnementale** : les façades, composées de murs à ossature bois revêtus d'un bardage **bois**, sont rapportées sur une structure béton, évitant ainsi les ponts thermiques



PROJET

MAÎTRE D'OUVRAGE | Association Immobilière Assomption ADRESSE DU CHANTIER | 12 avenue de Verdun - 93140 Bondy
SURFACE UTILE | 1200 m² STADE DE L'OPÉRATION | Réception 03/2011 MONTANT | 1800 K€ HT

MAÎTRISE D'OEUVRE

ARCHITECTES (MISSION DE BASE & OPC, GAGNÉE SUR CONCOURS) | G2A ARCHITECTURE BET STRUCTURE | ORION
STRUCTURE BET FLUIDES, CUISINE & ECONOMIE DE LA CONSTRUCTION | MTC

2009 | A.I.A. EXTENSION DU GROUPE SCOLAIRE ASSOMPTION À BONDY (93)

